

SPEKTRUM *

2010

coming soon

Flämischer Fragment

2009

Haike

2007

Wastend.

2007

Subscriptio

2005

Portfolio
katrin kamrau

Flämisches Fragment

2009



In dieser Arbeit setze ich mich mit der flämischen Stillleben- und Portraitmalerei des 17. Jahrhunderts auseinander. Zu dieser Zeit wurden in der flämischen Stilllebenmalerei Symboliken benutzt, die ebenfalls in den im Volk weit verbreiteten Emblemen Verwendung fanden. Mit der Bedeutung hinter der malerischen Darstellung einzelner Blumen, Früchten oder Tieren war der damalige Bildbetrachter außerordentlich gut bekannt. Für uns spielt die Natur nur noch eine untergeordnete Rolle. Sie wird meistens während der Freizeit zum Beispiel in Tierparks, botanischen Gärten oder bei Safaries als Erlebnis konzentriert konsumiert. Im Alltag hat sie für viele keine Bedeutung mehr. Das Wissen um den Nutzen einzelner Pflanzen oder Tiere ist für die Masse verloren gegangen. Das heutige ‚memento mori‘ ist für uns mit anderen Bedeutungsträgern aus den Medien verbunden. In diesem Spannungsfeld zwischen der Natur als Symbol und dem bloßen Umgebensein von ihr bewegt sich die fotografische Arbeit *flämisches fragment*.

leica prize 2008. Royal College of Art London. Hockney Gallery. 2009
anders als auch. Galerie Artists Unlimited. Bielefeld. 2009



Flämisches Fragment
2009



Flämisches Fragment
2009



Flämisches Fragment
2009



Flämisches Fragment
2009



Flämisches Fragment
2009



Flämisches Fragment
2009

Haiku.
2007



Diese Serie ist eine visuelle Auseinandersetzung mit der japanischen Gedichtform des Haiku in farbkonzentrierten Triptychen.

du bist was du siehst. Galerie Artists Unlimited. Bielefeld. 2007



Haiku .weiß
2007



Haike .grün
2007



Haiku.braun
2007

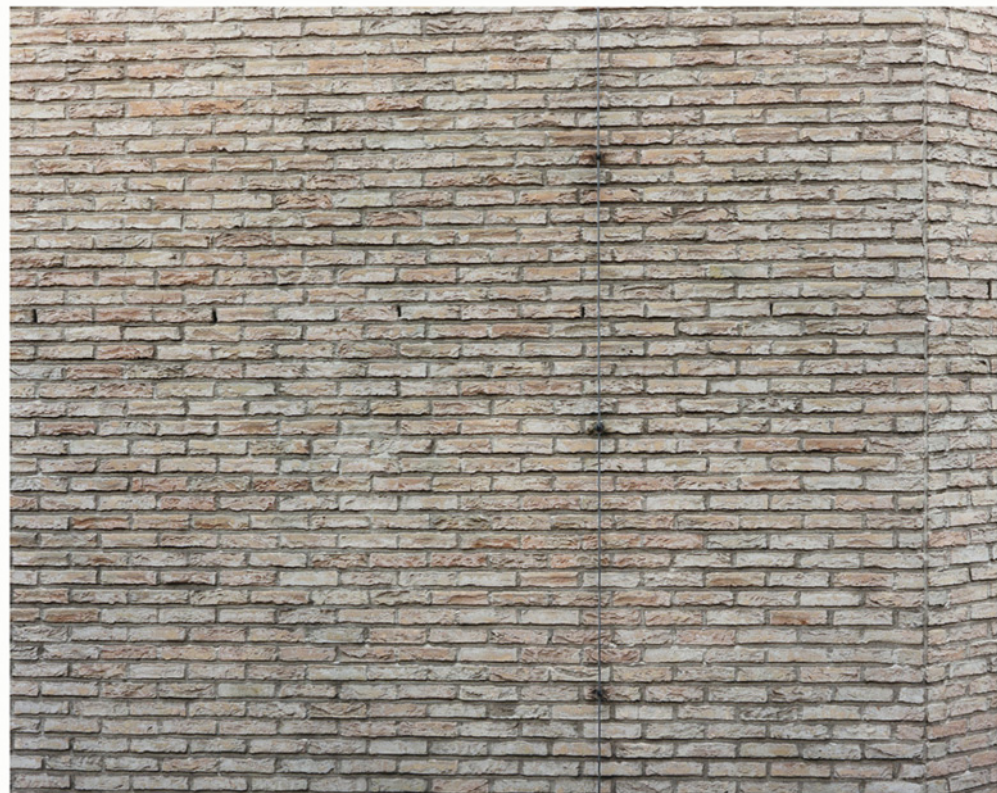
Wastend.
Helsinki – Antwerpen

Manchmal isst Katze von der trockenen Tomatenpflanze.



Die Klappe in der Tür klappert und es wird ein Stapel Papier durchgeschoben.
Es patscht auf den Boden. Darunter zwei Briefe für mich.

Wastend.
Helsinki – Antwerpen



wastend.
Helsinki – Antwerpen



Hallo Katrin,
seit zwei Tagen stürmt es hier. Alle Bäume tanzen wild im Wind.
Alle, bis auf den Toten.

Wastend.
Helsinki – Antwerpen



Wastend.
Helsinki – Antwerpen

Subscriptio 2005

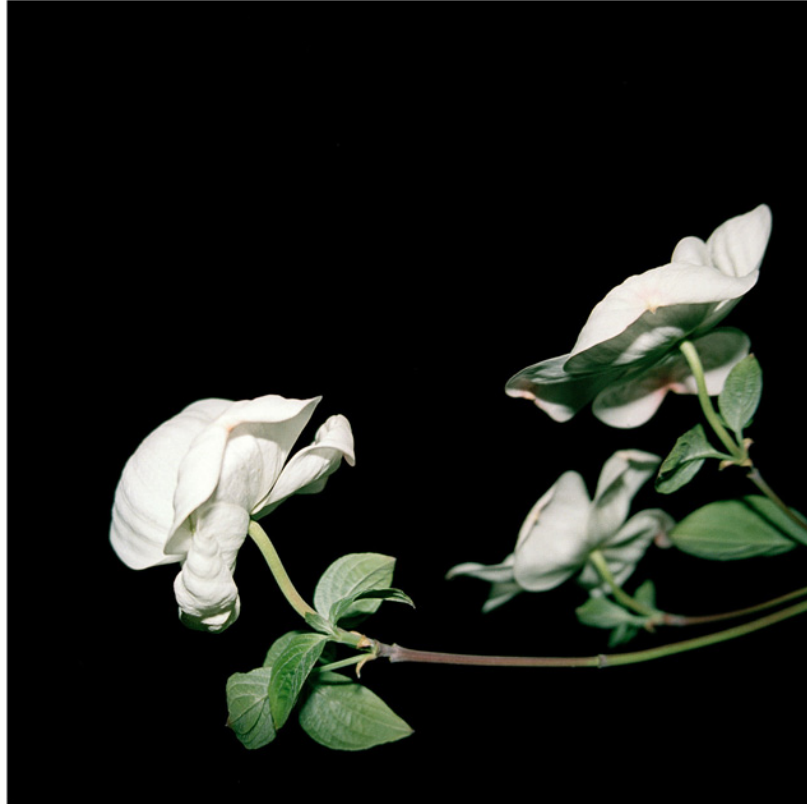


subscriptio visualisiert bruchstückhaft die Erinnerungen und Gefühlszustände einer fiktiven Person. Die Fotografien sind mit verschiedenen fotografischen Techniken entstanden. Auf diese Weise öffne ich dem Bildbetrachter mehrere mentale Räume, auf die er je nach Gefühlslage reagieren kann. Die narrative Installation kann ihm als Rahmen dienen, um eigene Erinnerungen und Sehnsüchte einzuweben. Formal folgt die Arbeit einem losen Inscriptio-Subscriptio-Pictura-Prinzip aus der Literaturwissenschaft nach Albrecht Schöne.

Heimat. Utopie und Wirklichkeit. Zeche Zollverein. Essen. 2006.
Heimat. Utopie und Wirklichkeit. Künstlerhaus Dortmund. 2007.



Subscriptio
2005

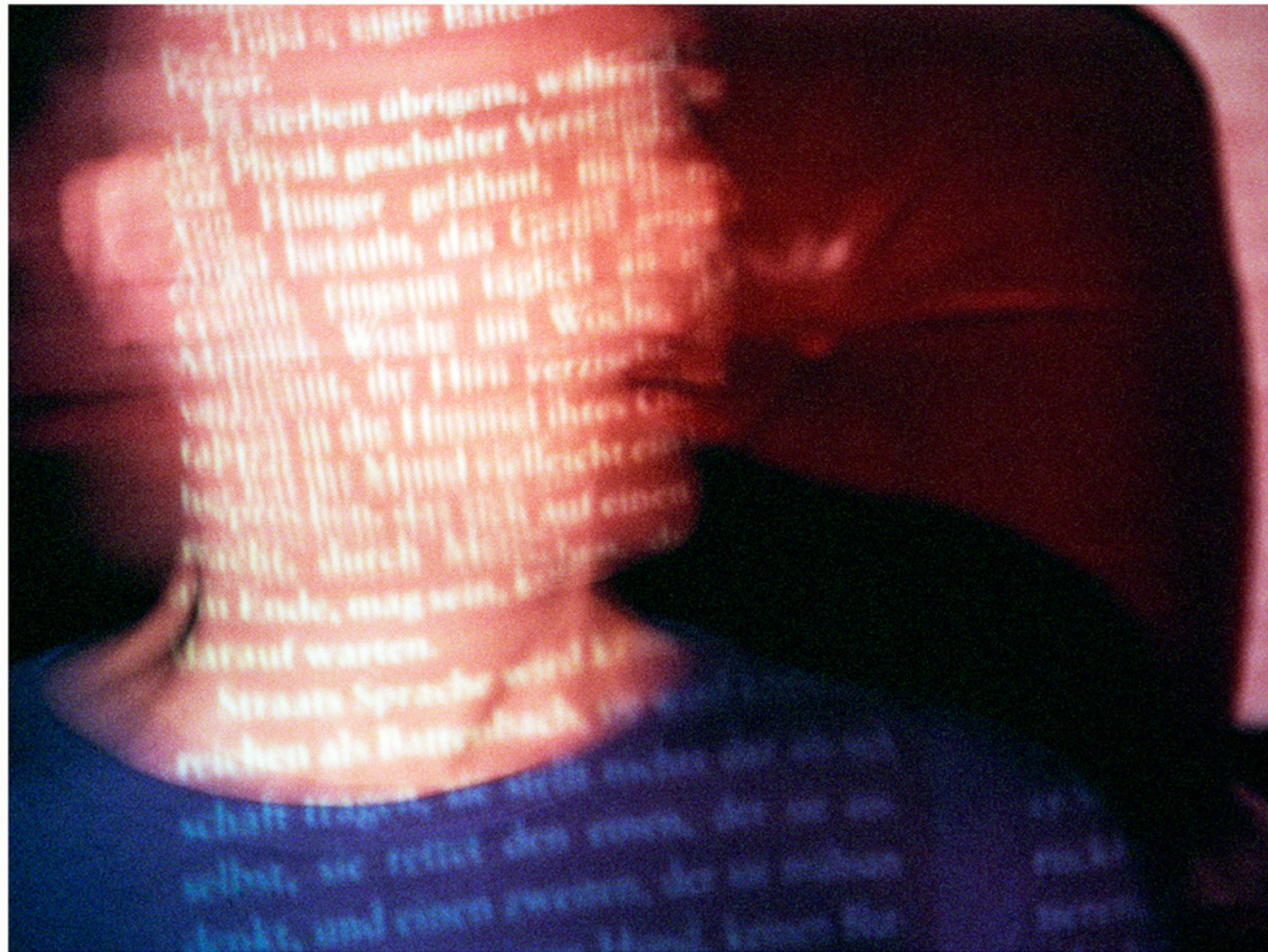


Subscriptio
2005



Und da ist eine Stimme.
„Was ist das?“
Und da ist eine andere Stimme.
„Ich weiß es nicht.“
Und da ist eine Stimme.
„Wo bin ich?“
Und da ist eine andere Stimme.
„Ich weiß es nicht.“

Subscriptio
2005



Subscriptio
2005



Subscriptio
2005

Ausstellungen

- 2009 anders als auch, Artists Unlimited e.V. Galerie, Bielefeld
- 2009 Standpunkte, Rathaus Bielefeld
- 2009 leica prize 2008. Royal College of Art, London
- 2007 »Du bist was du siehst«, Artists Unlimited e.V. Galerie, Bielefeld
- 2007 Heimatbild »Utopie und Wirklichkeit«, Künstlerhaus Dortmund
- 2006 »Camera Obscura«, Enger
- 2006 »Junge Freunde der Kunsthalle Bielefeld stellen aus«,
Universitätsgalerie Bielefeld
- 2006 Heimatbild »Utopie und Wirklichkeit«, Zeche Zollverein Essen
- 2005 »Migration - Begegnung und Austausch«, Minden
- 2005 FAS Jahresausstellung, Berlin
- 2005 »Mit den Augen von Heute«, Rathaus Bielefeld

* 1981

- 2010 Diplom bei Prof.in Suse Wiegand, Fachhochschule Bielefeld
- 2007 - 2008 Koninklijke Academie voor Schone Kunsten, Antwerpen
- 2007 Praktikum in der Fotografische Sammlung, Folkwang Museum, Essen
- 2005 - 2006 Durchführung der studentische Ausstellungsreihe »bildw_ild«
- 2003 Studienbeginn ,Fotografie und Medien‘ Fachhochschule Bielefeld
- 2001 - 2003 Praktikum bei der Künstlerin Yaël Niemeyer, Bielefeld

katrin kamrau

Walter-Rathenau-Str. 68

33602 Bielefeld

f 0172.8845439

post@katrinkamrau.de